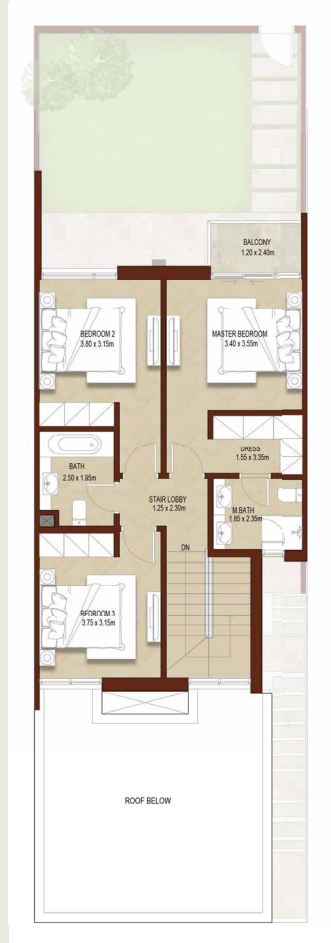


### 3 BEDROOMS TOWNHOUSE - TYPE 3M

3M الوحدة - نوم هاوس - 3 غرف نوم



GROUND LEVEL الطابق الأرضي



FIRST LEVEL الطابق الأول



3BEDROOMS +  
MAID - MID  
UNIT

+ 3 غرف نوم  
- غرفة خادمة

الوحدة المتوسطة

TOTAL AREA  
180.89 SQM / 1,947 SQFT

المساحة الكلية  
180.89 متر مربع / 1,947 قدم مربع

### 4 BEDROOMS TOWNHOUSE - TYPE 4E

4E الوحدة - نوم هاوس - 4 غرف نوم



GROUND LEVEL الطابق الأرضي



FIRST LEVEL الطابق الأول



4BEDROOMS +  
MAID - END  
UNIT

+ 4 غرف نوم  
- غرفة خادمة

الوحدة النهائية

TOTAL AREA  
216.78 SQM / 2,333 SQFT

المساحة الكلية  
216.78 متر مربع / 2,333 قدم مربع

**Note:** Plan and details included are indicative only and are subject to change by the Master Developer/Seller at its sole discretion without notice and/or liability. All images, including features, finishes, furnishings and scale are illustrative only. Final areas, dimensions, layout and materials may differ from those stated, and the layout may be mirrored. The plot area shown is illustrative only and the actual plot area may vary depending on the plot location in the Master Community as selected by the purchaser.

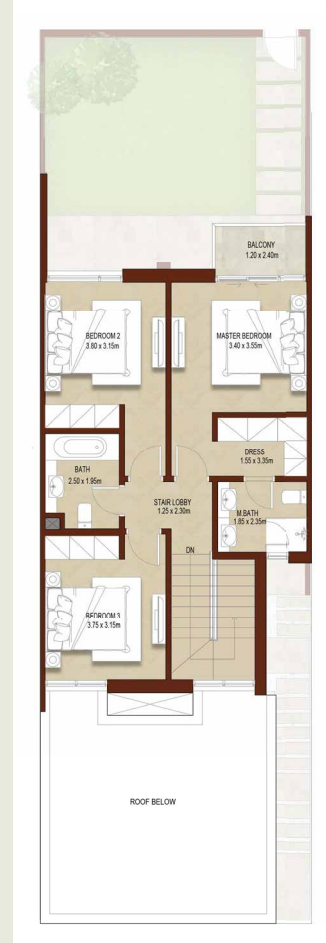
**ملاحظة:** الخطة والتفاصيل المشمولة هنا هي للإشارة فقط وهي قابلة للتغيير من قبل البائع/المطور الرئيسي بدون إخطار أو مسؤولية مسبقة. كما أن جميع الصور التي تشمل الميزات، والتشطيبات، والأثاث، والمساحات هي للعرض فقط. قد تختلف المناطق، والأبعاد، والتصاميم، والمواد النهائية عن تلك التي أشير إليها، وقد يتم عكس التصاميم كما هي. وإن مساحة المنطقة المبنية هنا هي للعرض فقط، وقد تختلف مساحة المنطقة الفعلية بحسب موقعها في المشروع وبحسب اختيار المشتري.

### 3 BEDROOMS TOWNHOUSES - TYPE 3M-1

3 غرف نوم هاوس - الوحدة 1-3M



GROUND LEVEL الطابق الأرضي



FIRST LEVEL الطابق الأول



3 BEDROOMS +  
MAID - MID  
UNIT

3 غرف نوم +  
غرفة خادمة -

الوحدة المتوسطة

TOTAL AREA  
180.89 SQM / 1,947 SQFT

المساحة الكلية  
180.89 متر مربع / 1,947 قدم مربع

### 4 BEDROOMS TOWNHOUSE - TYPE 4E-1

4 غرف نوم هاوس - الوحدة 1-4E



GROUND LEVEL الطابق الأرضي



FIRST LEVEL الطابق الأول



4 BEDROOMS +  
MAID - END  
UNIT

4 غرف نوم +  
غرفة خادمة -

الوحدة النهائية

TOTAL AREA  
216.75 SQM / 2,333 SQFT

المساحة الكلية  
216.75 متر مربع / 2,333 قدم مربع

**Note:** Plan and details included are indicative only and are subject to change by the Master Developer/Seller at its sole discretion without notice and/or liability. All images, including features, finishes, furnishings and scale are illustrative only. Final areas, dimensions, layout and materials may differ from those stated, and the layout may be mirrored. The plot area shown is illustrative only and the actual plot area may vary depending on the plot location in the Master Community as selected by the purchaser.

**ملاحظة:** الخطة والتفاصيل المشمولة هنا هي للإشارة فقط وهي قابلة للتغيير من قبل البائع/المطور الرئيسي بدون إخطار أو مسؤولية مسبقة. كما أن جميع الصور التي تشمل الميزات، والتشطيبات، والأثاث، والمساحات هي للعرض فقط. قد تختلف المناطق، والأبعاد، والتصاميم، والمواد النهائية عن تلك التي أشير إليها، وقد يتم عكس التصاميم كما هي. وإن مساحة المنطقة المبنية هنا هي للعرض فقط، وقد تختلف مساحة المنطقة الفعلية بحسب موقعها في المشروع وبحسب اختيار المشتري.



PREMIER ESTATES

Premier Estates, PO3 Building 2, Bay Square, Business Bay, Dubai - UAE, ORN : 11814  
Phone: +971 4 425 2780 Fax: +971 4 425 2601 Email: [info@dubaipremierestates.com](mailto:info@dubaipremierestates.com)  
[www.dubaipremierestates.com](http://www.dubaipremierestates.com)