



**Your dream home in Dubai now within your reach.**



PREMIER ESTATES





إحدى شركات مجموعة دبي للعقارات

A DUBAI PROPERTIES GROUP COMPANY





## Dubai – A rich mix of cultures

Dubai is a pioneering global city with a multicultural lifestyle experience.

Soaring from the desert, Dubai is a vibrant city with a predominantly modern personality and a thriving cosmopolitan neighborhood. Over 70 different nationalities from all corners of the world live in this bustling emirate, crafting a distinct, seamless blend of cultures.

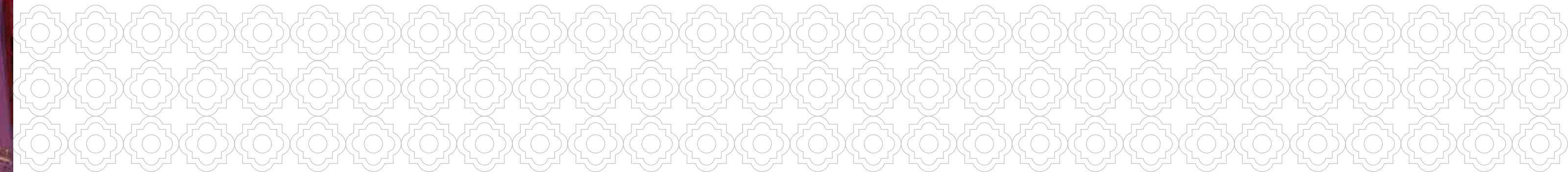
To cater to the needs of this unique diversity, we develop communities where residents and visitors can comfortably enjoy an inspiring infusion of experiences.

## دبي. ثراء ثقافي

تمكنت دبي من حيازة مكانة عالمية مرموقة ووفرت أسلوب حياة فريد جذب إليها جنسيات عديدة من مختلف أنحاء العالم.

من قلب الصحراء أطلت دبي على العالم وقدمت له نموذجاً مثالياً في تطوير وبناء مجمعات عمرانية تغير ملامح أمّها كل يوم.

أكثر من 70 جنسية تعيش في دبي، يكوّنون معاً نسيجاً مجتمعياً تتناغم فيه الثقافات بشكل فريد، ويثري بدوره مختلف نواحي الحياة من أسلوب معيشة، وثراء ثقافي بكافة ألوانه، وهو ما يُسهل على الزوّار والمقيمين عيش تجربة غنية لا مثيل لها.





## Dubai Properties

Dubai Properties (DP) is a leading Dubai-based real estate master developer known for the development and management of prominent destinations across the emirate.

DP's diverse real estate portfolio responds to the evolving needs of Dubai through the development and management of a host of mixed-use contemporary residential, retail, commercial and retail developments, including the upmarket residential towers at Jumeirah Beach Residence (JBR), the commercial and residential mixed-use developments in Business Bay (The Executive Towers, Vision Tower, Bay Avenue, and Bay Square), the residential communities at DUBAILAND (The Villa, Al Waha, Arabella, Mudon, and Remraam), the residential and hospitality projects at Culture Village around the Dubai Creek (Dubai Wharf, Manazel Al Khor and the Anantara Dubai Creek Hotel), and the growing portfolio of community retail within its leasing communities, including Layan, Shorooq, Ghoroob, Al Khail Gate communities and Nuzul staff accommodation.

## دبي للعقارات

تعتبر دبي للعقارات إحدى شركات دبي الرائدة في مجال التطوير العقاري وإدارة المرافق والأصول ويخر سجلها بالعديد من الوجهات المشهورة في كافة أنحاء الإمارات.

تلبى مشاريع الشركة العديد من الاحتياجات المتزايدة لإمارة دبي من خلال تقديم مشاريع سكنية حديثة ومكاتب ومرافق تجارية، وغيرها من المعالم والوجهات المميزة مثل: أبراج جميرا بيتش ريزيدنس الفاخرة (جي بي آر)، المشاريع السكنية والتجارية متعددة الاستخدامات في منطقة الخليج التجاري (مثل بي سكوير، الكزيوتف وفيجن تاورز، بي أفينيو)، والمجمعات السكنية في منطقة دبي لاند (ذا فيلا، الواحة، مرام، أرابيلا، ومدن) إضافة إلى مجموعة جديدة من التطويرات العمرانية في القطاعين السكني والضيافة، والتي أطلقت مؤخراً على خور دبي (دبي وورف، منازل الخور، وفندق أنانتارا خور دبي). فضلاً عن مجموعة متنامية من المحلات التجارية في مجمعاتها المطروحة للتأجير مثل ليان، شروق، غروب، بوابة الخيل، ومشاريع وحدات سكن الموظفين مثل نزل.





## A community with a Mediterranean feel

Wake up to the spirited embrace of a tranquil and relaxed lifestyle amidst an abode of thoughtfully detailed 2 and 3-bedroom townhouses at Casa Dora in Serena.

Stroll across the green spaces stretching throughout the area, with unique Mediterranean architecture. Enjoy a break at the heart of the community where a Spanish-themed plaza creates a cheerful ambience for residents to meet and enjoy outdoor experiences.

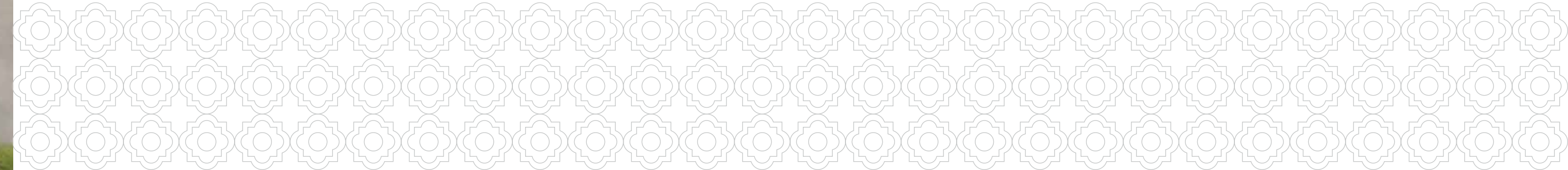
Serena is in a dynamic location that is positioned in the heart of DUBAILAND, near Emirates Road.

## مجتمع بطابع دول البحر الأبيض المتوسط

استيقظ وسط أجواء من الراحة والاسترخاء في منازل تاون هاوسز مكوّنة من غرفتين وثلاث غرف نوم، ضُمت جميعها بعناية ودقة لتنعم بكل لحظة في حي "كاسا دورا" بمجمع "سيرينا".

في "سيرينا"، يمكنك الاستمتاع بالتنزه سيراً على الأقدام وسط المساحات الخضراء الممتدة عبر المباني التي تمتاز بتصميم فريد مستوحى من دول البحر الأبيض المتوسط.

كما يمكنك الاستمتاع بوقتك في البلازا ذات الطابع الإسباني التي تتوسط المجمع والتي تعد أيضاً مكاناً مثالياً وحيوياً للتواصل والالتقاء. "سيرينا" مجمع نابض بالحياة في قلب دبي لاند، بالقرب من طريق الإمارات.





## Casa Dora

Welcome to the new Portuguese-inspired district within the Serena Community.

Its vast green spaces and unique architecture promise a cheerful ambience and a tranquil lifestyle. Relax and unwind in spacious 2 and 3-bedroom townhouses, and enjoy a host of amenities at the Central Plaza, which is located at the heart of the community.

## كاسا دورا

مرحباً بك في الحي الجديد على الطراز المعماري البرتغالي بمجمع "سيرينا".

مع المساحات الخضراء الشاسعة والتصميمات المعمارية الفريدة والمجموعة المتكاملة من المرافق الراقية، يعدك حي "كاسا دورا" بأجواء مبهجة وحياة تعمها الراحة والاسترخاء. انعم بأجواء مريحة في تاون هاوسز من غرفتين وثلاث غرف نوم واستمتع بمجموعة من المرافق المتكاملة في البلازا المركزية، التي تقع في قلب مجمع "سيرينا".







## Tranquil living is within reach

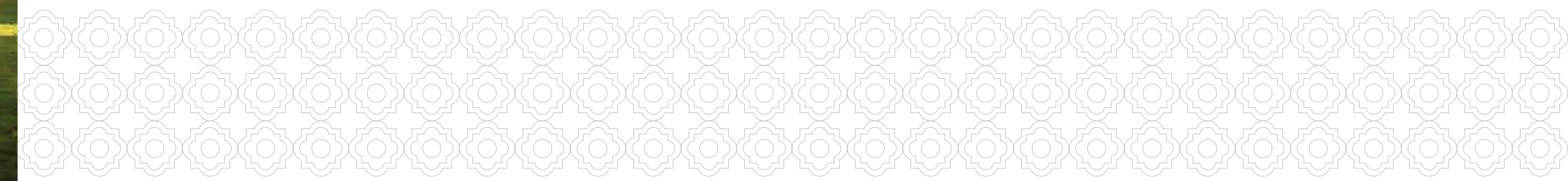
Casa Dora offers unique Portuguese-styled townhouses, with tiled roofs, and elegant details, creating a comfortable home that is also affordable.

The design approach of Casa Dora provides its residents with more recreational areas and beautiful landscaping to enjoy the development's vast tranquil expanse.

## حياة هادئة في متناول يديك

توفر لكم "كاسا دورا" منازل بتصميم برتغالي يتمتع بجمال الطراز المعماري لدول البحر الأبيض المتوسط، حيث الأسطح القرميد وغيرها من التفاصيل الأنيقة التي توفر منزلاً مريحاً بقيمة رائعة.

تم تصميم "كاسا دورا" بشكل فريد يوفر لسكانه مساحات أوسع للتنزه والترفيه.









## Homes designed to suit your needs

The interior of the townhouses is the perfect introduction to efficient home design that caters to all your family's needs. The 2 and 3-bedroom townhouses are elegant and offer a touch of tranquility to your lifestyle. The interiors are spacious, elegant and no expense has been spared to give you a home with unmatched comfort.

## منازل صُممت خصيصاً لتلبي احتياجاتك

التصميم الداخلي للوحدات السكنية هي خير مثال على كمالية التصميم الذي يلبي جميع احتياجات عائلتك. فهذه الوحدات تتمتع بلمسات أنيقة تضيء شعوراً مميزاً بالراحة. تتميز منازل التاون هاوسز المكونة من غرفتين وثلاث غرف بتصميم غاية في الأناقة لإضفاء مزيداً من الاسترخاء على أسلوب حياتك. كما تجمع المساحات الداخلية بين السعة والفخامة، فلم نترك أي فرصة لنقدم لك أجواءً لا تضاهي من الراحة والهدوء.











## Unique Spanish Plaza

Experience the lively and fresh vibe of the Spanish-themed plaza that is poised to become a popular outdoor destination for entertainment and leisure.

The attractive ambience of the plaza seamlessly blends traditional Spanish themes with modern touches.

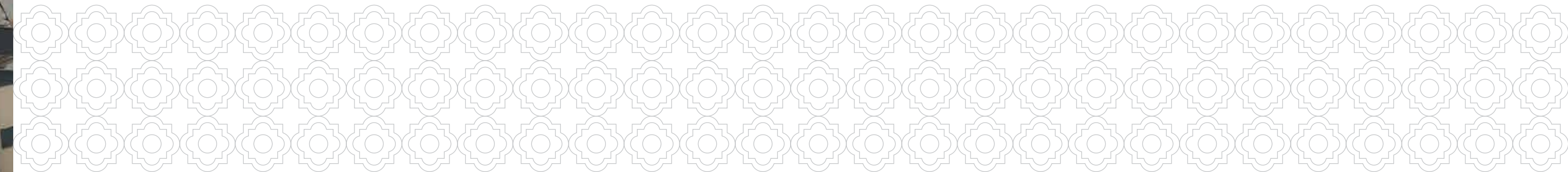
Explore the exciting choice of retail options, savour tempting cuisines at the restaurants, or sip a hot cup of coffee while catching up with friends.

## بلازا إسبانية فريدة

انعم بحياة نابضة تابعة من قلب بلازا تتوسط المجمع السكني لتكون وجهة يقصدها الجميع للتسلية والترفيه.

أجواء تجذبك إليها بجمال تصميمها الذي يمزج بين الطابع الإسباني والطابع المعماري العصري لتستمتع بكل يوم في "كاسا دورا".

اكتشف العديد من المتاجر والمحلات التجارية واستمتع بأشهى الوجبات في المطاعم المتوفرة وتواصل مع أصدقائك، بينما تستمتع بقهوتك في إحدى المقاهي المتعددة.





## Location Map

## Easy accessibility to Casa Dora

Casa Dora is located within DUBAILAND, opposite Mudon, away from the traffic and noise of the city, with direct access to Emirates Road, Academic City Road, Al Qudra Road and Sheikh Mohammed Bin Zayed Road.

Minutes away from Al Maktoum Airport, Casa Dora is a destination that is cherished for its energetic atmosphere, tranquil lifestyle, and great connectivity.

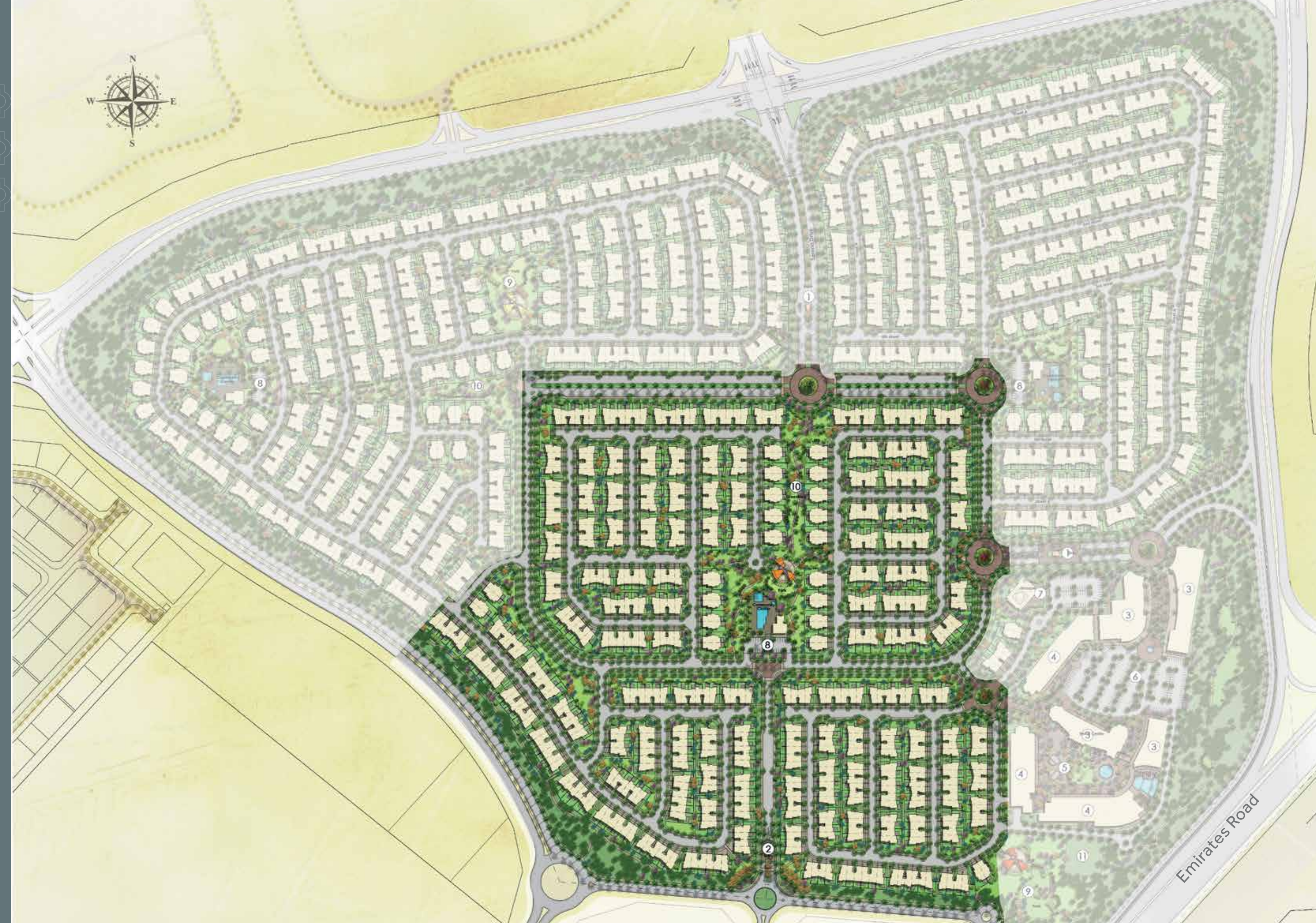


## خريطة الموقع

## سهولة الوصول من وإلى كاسا دورا

يتمتع حي "كاسا دورا" بموقع مميز حيث يبعد عن ضوضاء المدينة مع سهولة الوصول إلى طريق الإمارات وشارع المدينة الأكاديمية وشارع القدرة وشارع الشيخ محمد بن زايد.

وعلى بعد دقائق من مطار آل مكتوم الدولي، "كاسا دورا" عالم متكامل يتمتع بأجواء نابضة وحيوية.

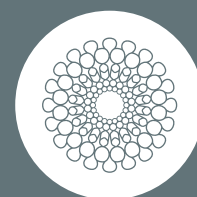




## Location Benefits



**5 minutes** **5 دقائق**  
Hamdan Sports Complex  
مجمع حمدان  
بن راشد الرياضي



**15 minutes** **15 دقيقة**  
EXPO 2020 Site  
موقع إكسبو 2020



**10 minutes** **10 دقائق**  
Motor City  
موتور سيتي



**5 minutes** **5 دقائق**  
Dubai Cycling Course  
مضمار دبي  
للدراجات الهوائية



**30 minutes** **30 دقيقة**  
Downtown Dubai  
داون تاون دبي



**15 minutes** **15 دقيقة**  
Al Maktoum International Airport  
مطار آل مكتوم  
الدولي



**7 minutes** **7 دقائق**  
Global Village  
القرية العالمية



**5 minutes** **5 دقائق**  
Sheikh Mohammed Bin Zayed Road  
شارع الشيخ محمد  
بن زايد

## مميزات الموقع



## Unit Type A

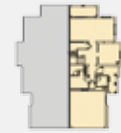
3 Bedroom + maid  
Semi Detached

Total Area: 2,271 Sq.ft/ 211 Sq.m



الطابق الأرضي  
GROUND FLOOR

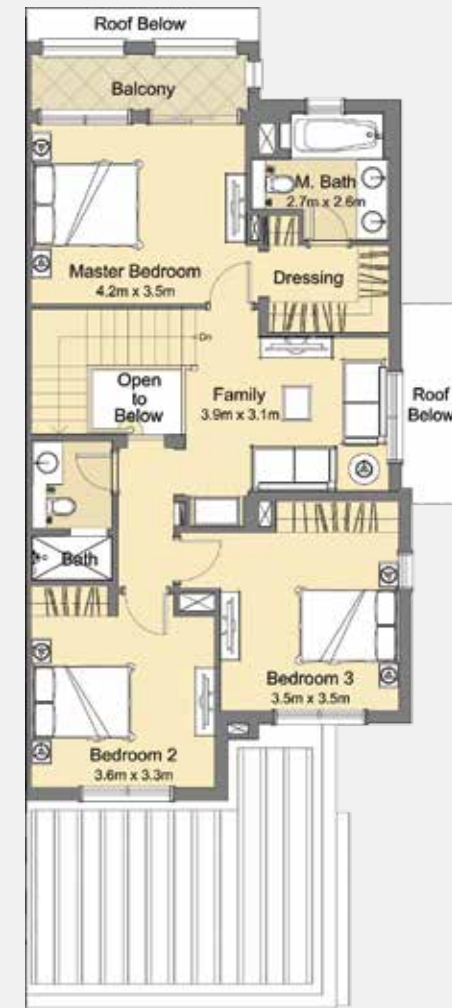
Key Plan:



## وحدة نوع أ

٣ غرف نوم + غرفة خادمة  
منزل تاون هاوس شبه منفصل

المساحة الكلية: 2,271 /Sq.ft 211 Sq.m



الطابق الأول  
FIRST FLOOR

## Unit Type B

3 Bedroom + maid  
Townhouse - End

Total Area: 1,936 Sq.ft/ 180 Sq.m



الطابق الأرضي  
GROUND FLOOR

Key Plan:



## وحدة نوع ب

٣ غرف نوم + غرفة خادمة  
منزل تاون هاوس ركن

المساحة الكلية: 1,936 /Sq.ft 180 Sq.m



الطابق الأول  
FIRST FLOOR



## Unit Type C

3 Bedroom + maid  
Townhouse - Mid

Total Area: 1,820 Sq.ft/ 169 Sq.m



الطابق الأرضي  
GROUND FLOOR



الطابق الأول  
FIRST FLOOR

وحدة نوع ج  
٣ غرف نوم + غرفة خادمة  
منزل تاون هاوس متوسط  
المساحة الكلية: 1,820 Sq.ft / 169 Sq.m

## Unit Type D+

2 Bedroom + maid  
Townhouse - Mid

Total Area: 1,513 Sq.ft/ 141 Sq.m



الطابق الأرضي  
GROUND FLOOR



الطابق الأول  
FIRST FLOOR

وحدة نوع د+  
غرفتي نوم + غرفة خادمة  
منزل تاون هاوس متوسط  
المساحة الكلية: 1,513 Sq.ft / 141 Sq.m

Key Plan:



Key Plan:





عدا ما تم ذكره أعلاه، فإن جميع الكماليات والتشطيبات الداخلية مثل ورق الحدران، والتريات، والإلكترونيات، والأجهزة المنزلية، والستائر، والحوائق بأنواعها، والأرصفة، والمرايق، وحوض السباحة، إلخ، المبينة في هذا الدليل أو داخل الوحدات المخصصة للعرض، أو في المساحة بين حدود قطعة الأرض والوحدة، جميعها ليست ضمن التجهيزات الأساسية في الوحدة، وتم عرضها بغرض الإيضاح فقط. قد تختلف الوحدات النموذجية.

Unless stated above, all accessories and interior finishes like wallpaper, chandeliers, furniture, electronics, white goods, curtains, hard and soft landscaping, pavements, features, swimming pool, etc. displayed in the brochure or within the show unit or between the plot boundary and the unit, are not part of the standard unit and are exhibited for illustration purposes only. Typical units may vary.



بيت أحلامك في دبي أصبح الآن في متناول يديك.

